

Beitragsreduzierung  
in der Krankenversicherung



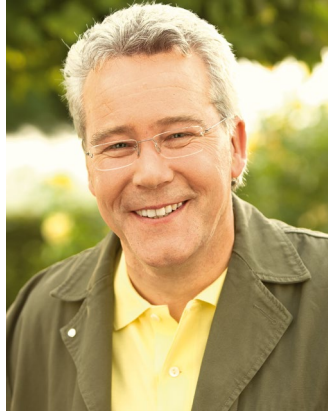
## Für noch niedrigere Beiträge im Alter: LVM-Vorsorge-Plus



In guten Händen. **LVM**

# Vorbildlich: Die LVM sorgt für niedrige Beiträge – auch im Alter

Durch eine vorausschauende Beitragskalkulation sorgt die LVM-Krankenversicherung für eine günstige Beitragsentwicklung. Wer bei der LVM privat krankenversichert ist, kann in der Kranken-Vollversicherung auch im Alter mit günstigen Beiträgen rechnen.



Das liegt hauptsächlich an der anerkannt soliden Beitragskalkulation und an den hohen Alterungsrückstellungen, die aus einem Teil des Beitrags gebildet werden. Dies bestätigen zahlreiche Tests und Ratings immer wieder.

**Dennoch gibt es gute Gründe, selbst für eine weitere Absenkung der Beiträge im Alter zu sorgen ...**





## **Medizinischen Fortschritt und bessere Versorgung gibt es nicht zum Nulltarif**

Dank Forschung und technischer Neuentwicklungen verbessert sich die Gesundheitsversorgung in Deutschland stetig. Davon profitieren wir alle.

Die Beiträge in der privaten Krankenversicherung (PKV) müssen von Zeit zu Zeit an die steigenden Kosten angepasst werden. Denn bessere medizinische Leistungen führen nicht nur zu mehr Lebensqualität, sondern – neben den allgemeinen Kostensteigerungen – meist auch zu weiteren Kostenerhöhungen.

## **Geringere Beitragszuschüsse für Arbeitnehmer bei Renteneintritt**

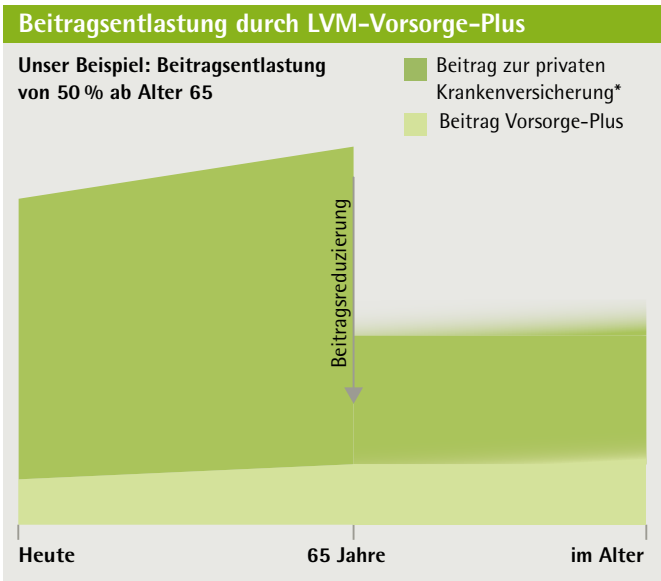
Privat versicherte Arbeitnehmer müssen zudem bei Eintritt in die Rentenphase mit einer Verringerung des Beitragszuschusses rechnen. Denn dann tritt an die Stelle des gesetzlich festgelegten Arbeitgeberzuschusses zur PKV der Beitragszuschuss der gesetzlichen Rentenversicherung. Und der ist in der Regel niedriger. Ihr Eigenanteil am Krankenversicherungsbeitrag steigt entsprechend an.

**Unsere Empfehlung:**  
**Sorgen Sie jetzt schon vor – mit LVM-Vorsorge-Plus.**

# Mit LVM-Vorsorge-Plus senken Sie heute Ihre Beiträge im Alter

LVM-Vorsorge-Plus senkt Ihren Krankenversicherungsbeitrag ab dem 65. Lebensjahr für die sogenannte Grundversicherung. Das sind die Tarife, die den ambulanten, stationären und zahnärztlichen Bereich abdecken.

Sie haben die Wahl: Die Höhe der Beitragssenkung bestimmen Sie individuell. Eine Reduzierung **um bis zu 80 Prozent** ist möglich. Die Grafik unten zeigt, wie sich eine Beitragssenkung durch LVM-Vorsorge-Plus um 50 Prozent in der Grundversicherung zusätzlich auswirkt.



\* Dank unserer vorsichtigen Kalkulation führen unsere Beiträge zu überdurchschnittlich hohen Alterungsrückstellungen. Die daraus erzielten Zinsüberschüsse werden zusammen mit den Mitteln aus dem gesetzlichen Zuschlag ab dem Alter 65 dazu verwendet, den Beitrag zur PKV so lange wie möglich konstant zu halten.

# Sie und wir: gemeinsam für niedrige Beiträge im Alter

Die Beitragsentlastungsmaßnahmen der LVM-Krankenversicherung sind im Markt einzigartig. Unsere Versicherten profitieren von der vorausschauenden Beitragskalkulation und den hohen Alterungsrückstellungen.

**Reduzieren Sie mit LVM-Vorsorge-Plus zusätzlich die Höhe Ihres Beitrags im Alter und nutzen Sie die Vorteile:**

- Sie bestimmen selbst, um welchen Betrag Sie Ihren Beitrag senken wollen.
- Ihr Arbeitgeber beteiligt sich – im Rahmen der gesetzlichen Höchstgrenzen – am Beitrag.
- Sie können die Höhe der Entlastung flexibel anpassen – bis zum 60. Lebensjahr ist eine Änderung jederzeit und ohne Gesundheitsprüfung möglich.
- Mit Ihren Beiträgen erzielen Sie eine attraktive Rendite.
- Profitieren Sie von der Steuerersparnis des Bürgerentlastungsgesetzes: Der Beitrag für LVM-Vorsorge-Plus ist steuerlich absetzbar.

**Fazit: Dank LVM-Vorsorge-Plus ist die Sorge wegen zu hoher Beiträge im Alter bei der LVM-Krankenversicherung gleich in doppelter Hinsicht unbegründet.**

**Wir beraten Sie gern.**

**Unser Tipp: [www.lvm.gesundheitsportal-privat.de](http://www.lvm.gesundheitsportal-privat.de)  
– für Sie kostenfrei im Internet.**

Maßgeblich für die Leistungen und ihren möglichen Versicherungsumfang sind die Tarifbedingungen für den Tarif Vorsorge-Plus der LVM Krankenversicherungs-AG. Die Bedingungen enthalten darüber hinaus Informationen zu Beginn und Ende des Versicherungsschutzes.

LVM Krankenversicherungs-AG  
Kolde-Ring 21  
48126 Münster  
[www.lvm.de](http://www.lvm.de)



Bedarfsgerechte Vorsorge  
braucht fachkundige Beratung.  
In der LVM-Versicherungsagentur  
in Ihrer Nähe erhalten Sie beides.

Oder rufen Sie uns an:  
**Zentrale Kundenbetreuung**  
Mo. – Fr. von 8.00 – 20.00 Uhr  
kostenfrei: 0800 5 86 37 33